

## ColorChecker Passport

### LA VENTAJA CROMÁTICA DEL FORMATO RAW.

Control y creatividad desde la captura hasta la edición.

Reduzca el tiempo de procesamiento y mejore el control de calidad de las imágenes en formato Raw mediante la combinación de las capacidades cromáticas de gran alcance de las soluciones.

ColorChecker Passport y Adobe Imaging. Podrá capturar el color exacto de manera rápida y fácil, mejorar retratos y paisajes instantáneamente, mantener el control y la constancia de los colores desde la captura de la imagen hasta la edición.



### Descripción

Resultados cromáticos profesionales en un tiempo más corto!

ColorChecker Passport es un producto único y completo para procesamiento de imágenes digitales pensado para todos los fotógrafos que buscan colores constantes y precisos sin excluir la flexibilidad creativa. Al utilizar ColorChecker Passport junto con las soluciones informáticas de Adobe® Imaging, usted obtendrá ventajas aún mayores. ColorChecker Passport contiene tres objetivos



fotográficos en un estuche protector, de bolsillo, con posicionamiento autónomo que se adapta a cualquier escenario. Junto con el software incluido para calibración de cámaras, usted obtiene lo mejor en términos de funcionalidad, flexibilidad y portabilidad.

Existen muchas maneras de incorporar el ColorChecker Passport en el procesamiento de **imágenes en formato Raw**. Tanto si usted aprovecha las ventajas de tan solo una característica de ColorChecker Passport, o las incorpora todas, dará cuenta de la mejora de la calidad y de la productividad casi de inmediato.

Objetivo de Mejora Creativa – neutralice y cree las imágenes según su creatividad mediante los parches de mejora; compruebe y evalúe los detalles de sombras o del recorte de las zonas iluminadas; compruebe y controle la variación cromática

Objetivo Classic – es la referencia cromática estándar del sector para crear **perfiles DNG** y evaluar colores específicos

Objetivo de Balance de Blanco – cree el balance de blanco personalizado e interno de la cámara para lograr un punto blanco constante en un conjunto de imágenes, lo que elimina la necesidad de corregir cada imagen posteriormente



Software para [calibración de cámaras](#) – contiene una aplicación informática y el complemento (plug-in) Adobe Lightroom® para creación de perfiles DNG personalizados .



Estuche protector portátil con posicionamiento múltiple que adapta los objetivos a cualquier escenario. Incluye un útil cordón para transporte.

### ¿Fotografiando en JPEG y no en Raw?

Aún logrará muchas ventajas excelentes al incluir ColorChecker Passport en el procesamiento de imágenes.

#### Objetivo de Balance de Blanco

- Asegúrese de que sus imágenes en JPEG sean capturadas con el punto blanco correcto
- Elimine la posibilidad de cualquier error de balance de blanco que no se puede corregir más tarde en el procesamiento de imágenes en formato JPEG
- Ahorre tiempo en las modificaciones posteriores de las imágenes una por una

#### Objetivo de Mejora Creativa

- Evalúe y optimice los detalles de sombras o del recorte de las zonas iluminadas mediante los parches de color gris en escala.
- Utilícelos como referencia visual para el espectro de colores y ajuste cromático con los parches HSL/TSL .(tonalidad/matiz, saturación, luminosidad).
- Caliente o enfríe las imágenes

#### Objetivo Classic

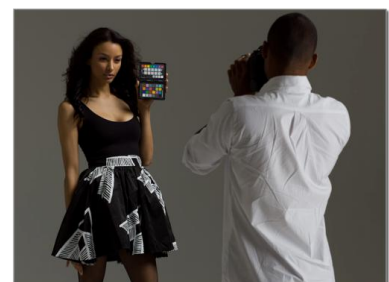
- Fotografe el objetivo Classic bajo la misma iluminación de sus imágenes y utilícelo como punto de referencia visual para ayudarlo a corregir los colores.

## FUNCIONES

### Un procesamiento de imágenes con gestión de colores que inspira la creatividad

ColorChecker Passport le ofrece una herramienta sin igual para lograr el control de color y la mejora creativa personalizada, desde la captura hasta el procesamiento posterior de las imágenes. El arte de la gestión del color se basa en el principio de que los colores sigan siendo los mismos del inicio al fin. Esto significa que su cámara capta colores reales, su monitor las muestra de manera precisa y su impresora reproduce una foto auténtica respecto a lo que vemos en pantalla.

ColorChecker Passport es un componente esencial para la consecución del procesamiento de imágenes con total gestión de colores. Además, el objetivo de Mejora Creativa incluido le ayuda a llevar su visión un paso más allá, proporcionándole la creatividad para editar y expresar sus colores de forma rápida y sencilla, como usted siempre ha imaginado. Ya sea una foto de estudio, una escena multicolor de la naturaleza o un evento de múltiples fotos, puede ampliar la potencia de su software de edición de imágenes con mejoras rápidas en conjunto con su inspiración.



**Fotografiar en formato Raw** ofrece una mayor flexibilidad para el ajuste cromático de las imágenes según la manera que una cámara específica capta los colores. Un procesamiento de imágenes calibrado en formato Raw minimiza las diferencias cromáticas entre las cámaras y lentes, se adapta en el caso de iluminación mezclada y le permite que los colores coincidan en diferentes escenas. ColorChecker Passport facilita y acelera el proceso de calibración de la cámara. Al empezar desde una base constante, usted también tendrá mayor capacidad para corregir los colores. Además, fotografiar en el formato RAW le permite aplicar sus perfiles con gestión del color a una gran cantidad de imágenes automáticamente.

Si su aplicación de procesamiento en formato Raw no es compatible con los **perfiles DNG** personalizados, aun puede usar ColorChecker Passport para obtener una referencia física para los cambios de color. El objetivo de Mejora Creativa también le proporciona recursos tales como la evaluación de la exposición y el balance de blanco en un sólo clic para los paquetes de edición en formato Raw que sean compatibles con dichas funciones.

## OBJETIVO DE BALANCE DE BLANCO

Empezar con un balance de blanco exacto garantiza que los colores capturados sean auténticos y le proporciona un punto de referencia para posteriores ediciones de la sesión de fotos.

El objetivo de balance de blanco ColorChecker está concebido para representar un novedoso objetivo espectralmente plano que le proporciona un punto de referencia neutral para todos los diferentes tipos de condiciones de iluminación que se pueden encontrar durante una sesión de fotos. Dado que el objetivo refleja la luz a lo largo del espectro visible de manera uniforme, la creación de un balance de blanco interno y personalizado de la cámara puede compensar la variación de la iluminación correctamente.



Usted será capaz de:

- Eliminar las dominantes de color.
- Mejorar la vista previa de los colores en la pantalla de su cámara para que sus histogramas sean más reales.
- Haga la edición posterior del color de manera más rápida y fácil, eliminando la necesidad de neutralizar cada imagen una por una.

El establecimiento del balance de blanco personalizado para todas las situaciones de iluminación hará que las vistas previas en la pantalla incorporada de la cámara presenten colores más exactas, le proporcionará histogramas más fiables y acelerará el procesamiento cromático posterior.

Los fotógrafos en formato Raw pueden capturar la imagen del objetivo ColorChecker en cualquier momento durante la sesión de fotos para obtener estas ventajas, los fotógrafos en formato JPEG deben fotografiar el ColorChecker en primer lugar.

### ¿Por qué no puedo usar cualquier objeto de color blanco?

El balance de blanco en un pedazo de papel u otro elemento de color gris en la escena puede parecer una solución simple, pero la mayoría de los objetos en realidad no son neutrales en todas las condiciones de iluminación y, por supuesto, no muestran constancia cromática. Un balance de blanco inexacto dará lugar a las dominantes de color y a una falta de estabilidad entre las condiciones de iluminación.

## OBJETIVO DE MEJORA CREATIVA

El novedoso objetivo de Mejora Creativa le proporciona un mayor nivel de creatividad y control de color en el procesamiento fotográfico.

El objetivo de Mejora Creativa incluye cuatro hileras de parches de color diseñados para edición de imágenes con sólo el clic de la herramienta cuentagotas. Ya sea una foto de estudio, un paisaje multicolor o un evento de múltiples fotos, puede ampliar la capacidad de edición de imágenes en prácticamente cualquier software de procesamiento en formato Raw.

Dos hileras de colores para calentamiento y enfriamiento en la sección central le ayudarán a crear ediciones agradables y repetibles. Perfeccione de manera creativa el color de la imagen mediante la adición de calor a los tonos de piel o utilice colores azul y verde más ricos en un paisaje. Haga clic en cada parche de color para predecir cómo será el ajuste y seleccione el parche que le da la mejor apariencia. A continuación, guarde la configuración y aplíquela a otras imágenes de paisajes fotografiados bajo la misma iluminación para lograr resultados agradables, ¡es así de fácil!



Cuando se trata de recortes, el objetivo de Mejora destaca las excelentes características del trabajo en formato Raw. Una hilera de parches de recorte en la parte inferior sirve como referencia visual para evaluar, controlar y modificar las imágenes en términos de detalles de sombras o de recorte de las luces (las zonas más claras). Mientras que en la vista previa pueda parecer que se han perdido los detalles de las zonas de sombras o de las luces, es posible que la aplicación de procesamiento sólo los recortara, pero aún siguen disponibles en el archivo Raw. Por medio de algunos ajustes cuidadosos, es posible que pueda recuperarlos.

Los parches de recorte se dividen en dos grupos: claros y oscuros. Los parches claros se ordenan con 1/3 de diferencia de la apertura F entre ellos. Los parches oscuros se ordenan de la misma manera, excepto el último que representa el parche de color más oscuro de todos en el objetivo ColorChecker. La diferencia en la exposición entre el parche de color más oscuro y el siguiente es igual a 1 décima parte de la apertura y el rango dinámico del objetivo es de 32:1 (5 aperturas), aproximadamente. En las aplicaciones de Adobe, utilice estos parches junto con la vista previa del recorte para ver si está perdiendo detalles.

En la parte superior del objetivo de Mejora Creativa, la hilera superior HSL (matiz/tonalidad, saturación, luminosidad) contiene 8 parches de colores espectrales para garantizar la fidelidad cromática en todas las tonalidades (tonos) para que usted pueda evaluar y modificar las imágenes respecto a las dominantes de color.

## OBJETIVO CLASSIC

**Fotografiar el objetivo ColorChecker Classic, estándar del sector, es un paso importante para lograr colores constantes y predecibles en la captura de imágenes.**

ColorChecker Passport incluye una versión de bolsillo del objetivo Classic con 24 parches. Cuando en conjunto con el software de calibración de cámaras, usted puede crear perfiles DNG de la respuesta de su cámara a la iluminación de la escena para lograr resultados constantes, predecibles y repetibles en una imagen tras otra y para una cámara tras otra.

El objetivo Classic también le proporciona un punto visual de referencia de color. Fotografielo bajo la misma iluminación de sus imágenes y, a continuación, abra la foto en su aplicación de procesamiento de imágenes para utilizarla como punto de referencia cromática para ayudarle a corregir los colores. Los 24 parches representan los colores de objetos naturales, como el azul cielo, los tonos piel y el verde de la vegetación; además, cada parche refleja la luz exactamente cómo su correspondiente en el mundo real. Cada cuadrado tiene un color exclusivo y sólido de manera a producir un tono puro, vivo y sin puntos ni mezcla de colorantes.



El objetivo Classic puede ayudarle a hacer correcciones en términos generales según información precisa. Si usted fotografía muchas imágenes que necesitan corrección del mismo color, sabe que modificar unas fotos clave y aplicar los cambios a veces pueden cambiar los colores que no tenía intención de cambiar. Una foto del ColorChecker Classic capturada bajo la misma iluminación de las imágenes le proporcionará un punto de referencia y usted observará como los cambios afectarán a los demás colores antes de aplicarlos a sus imágenes. Dado que los cambios se pueden aplicar a una foto o a un conjunto de imágenes, usted podrá lograr la constancia cromática.

## SOFTWARE DE CALIBRACIÓN DE CÁMARAS

**Cree perfiles DNG personalizados con el objetivo ColorChecker Classic, el ColorChecker estándar del sector con 24 parches de color.**

Por medio de la aplicación incluida de calibración de cámaras ColorChecker Passport y el complemento Lightroom®, de manera rápida y sencilla usted puede crear perfiles DNG para las soluciones Adobe® Imaging como Lightroom®, Photoshop®, Photoshop®Elements, Camera Raw (ACR) y Adobe® Bridge.

Esta nueva tecnología avanzada de perfilado produce excelentes resultados utilizando solamente los 24 pequeños parches de color del objetivo ColorChecker Classic, creando perfiles DNG que funcionan excepcionalmente bien, incluso en fuentes inusuales de luz artificial. Además, la función del software de detección automática localiza el objetivo automáticamente. Si está fotografiando con una o varias cámaras, es fácil establecer una base cromática precisa y mantener el control de los colores.



La función de **calibración de cámaras** para fotógrafos en **formato Raw** permite una mayor capacidad para calibrar y corregir el color

- El color exacto da una base constante para la interpretación creativa
- Minimice las diferencias de color entre cámaras y lentes
- Se adapta a la iluminación mezclada
- Iguala el balance de color en diferentes escenas

Una característica muy apreciada del software es la habilidad de crear perfiles DNG con dos iluminantes. Este tipo de perfil tiene en cuenta dos fuentes de luz distintas para crear un perfil único que puede ser aplicado a una variedad aún más amplia de condiciones de iluminación. Los perfiles de doble iluminación se pueden crear con dos iluminantes provenientes de una lista de veintiún compatibles, lo que le permite crear un perfil para casi cualquier tipo de condiciones de iluminación que pueda encontrar. Los perfiles de doble iluminante le permiten la libertad de pasar de una a otra condición de iluminación sin tener que cambiar los perfiles.

## CAJA DE BOLSILLO

**ColorChecker Passport es una herramienta de trabajo útil y de tamaño reducido. ¡Asegúrese de llevarlo en todas las sesiones fotográficas!**

La caja del ColorChecker Passport le proporciona el máximo de practicabilidad. Hecha de un material resistente, aloja y protege los tres objetivos ColorChecker contra las intemperies y el uso diario para aumentar su vida útil. Además, el práctico cordón facilita el transporte y el manejo del Passport durante las sesiones fotográficas.



Es posible posicionar la caja del Passport de distintas maneras para colocar los **objetivos** exactamente donde los desea. Si usted necesita sólo una foto del objetivo de Balance de Blanco, una **foto** a 90 grados del objetivo Classic o de Mejora Creativa, o bien una foto en paralelo de dos objetivos juntos, la caja del Passport puede ser perfectamente posicionada. ColorChecker Passport también incluye un útil cordón para transporte.

[www.fotoluisgomez.es](http://www.fotoluisgomez.es)